



FERRUSI

**PEÇAS PARA CALDEIRA
E MOENDA**



Fundada em 1989, em Sertãozinho-SP, grande polo nacional do açúcar e álcool, a Ferrusi atua com destaque no mercado nacional e internacional de fundição e usinagem de fundidos em aço, alumínio, bronze, ferro e outras ligas especiais.

Com perfil administrativo ousado e visão de mercado, em processo de engenharia simultânea com clientes, a Ferrusi conta com um quadro de funcionários especializados e realiza investimentos constantes em modernos equipamentos, sempre em busca da qualidade máxima no resultado final. Grande parte da produção da Ferrusi é constituída de fundidos desenvolvidos sob encomenda para os setores de Açúcar e Álcool, Agrícola, Bioenergético, Cerâmico, Cítrico, Metalurgia, Mineração, Papel e Celulose, Pavimentação e Siderurgia, que engloba desde pequenas indústrias até as principais indústrias de base.

Com significativos investimentos em mais de duas décadas a Ferrusi conta com tecnologia de ponta em seu processo de fundição além de um Laboratório de Análises Químicas completo para metais.

A **Ferrusi** enaltece a parceria cliente-fornecedor-funcionário que contribui para a manutenção do padrão de qualidade e reconhecimento do mercado sempre investindo em Tecnologia com foco em Soluções viáveis aos clientes, com respeito ao Meio Ambiente e desenvolvimento sustentável.

DIRETRIZ: "Desenvolver soluções inovadoras através de tecnologia avançada, colaboradores preparados, com aperfeiçoamento contínuo de nossos processos, enfatizando a proteção ao homem e ao meio ambiente, visando um relacionamento confiável e permanente".

Fundada en 1989, en Sertãozinho - São Paulo, gran polo nacional de azúcar y alcohol, la Ferrusi actua con destaque en el mercado nacional e internacional de fundición y maquinado de fundidos en acero, aluminio, bronce, hierro y otras ligas especiales.

Con perfil administrativo fuerte y visión de mercado, en proceso de ingeniería simultánea con clientes. La Ferrusi cuenta con un cuerpo de funcionarios especializados y realiza inversiones constantes en modernos equipos, siempre en la busca de la calidad máxima en el resultado final.

Gran parte de la producción de la Ferrusi es constituida de fundidos desarrollados sobre pedido para los sectores de azúcar y alcohol, agrícola, bioenergética, cerámico, cítricos, metalurgia, minería, papel y celulosa, cemento y siderúrgica, que engloba desde pequeñas industrias hasta las principales industrias de base.

Con significativas inversiones en más de dos décadas la Ferrusi cuenta con tecnología de punta en su proceso de fundición además de un laboratorio de Análisis Químicas completo para metales.

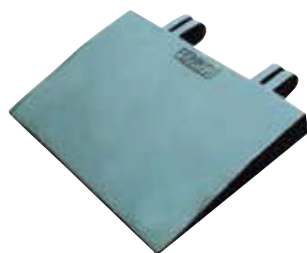
La Ferrusi valora la alianza cliente-proveedor-funcionario que contribuye para el mantenimiento del padrón de calidad y reconocimiento del mercado siempre invirtiendo en tecnología con foco en soluciones viables a los clientes, con respeto al medio ambiente y desarrollo sostenible.

DIRECTRIZ: " Desarrollar soluciones innovadoras a través de tecnología avanzada, colaboradores preparados, con perfeccionamiento continuo de nuestros procesos, enfatizando la protección al hombre y al medio ambiente, visando un relacionamiento confiable y permanente".

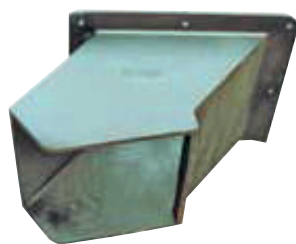




PEÇAS PARA CALDEIRA



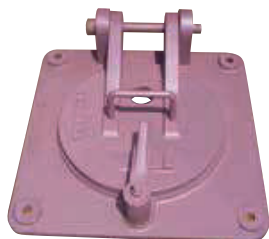
Bandeja do espargidor
Bandeja de esparcidor



Porta de alimentação bagaço para caldeira
Puerta de alimentación bagazo para caldera



Porta de inspeção para caldeira
Puerta de inspección para caldera



Camisa de moenda
Camisa de molino



**Mancal para grelha (3 e 4 eixos)
modelo antigo e modelo novo**
*Cojinete para parrilla (3 y 4 ejes)
modelo antiguo y modelo nuevo*



Suporte transversal traseiro e dianteiro
Soporte transversal trasero y delantero



Tubeiro / Tubería



Bico Spray ball para lavador de gases
PicoSpray Ball para lavador de gases



Garrafa do Multiclone
Garrafa de multi ciclón



Rotor do multiclone
Rotor de multi ciclón



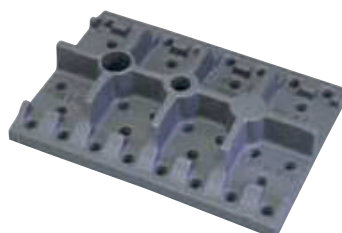
Válvula de 04 vias 6" - 8" - 10" - 12"
Válvula de 4 vías, 6" - 8" - 10" - 12"



Mancal duplo do grelhado (largo e estreito)
Cojinete doble de parrilla (ancho y estrecho)



Mancal simples do grelhado (largo e estreito)
Cojinete simples de parrilla (ancho y estrecho)



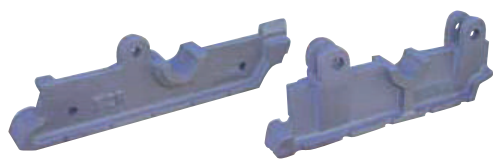
Grelha resfriada a água sopradora
Parrilla enfriada a agua sopladora



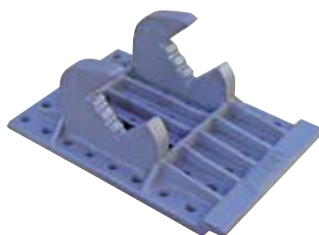
Grelha fixa PIN HOLE
Parrilla fija PIN HOLE



PEÇAS PARA CALDEIRA



Tampa para mancal da grelha
Tapa para cojinete de parrilla



Grelha longa para eixo 2"
Parrilla larga para eje de 2"



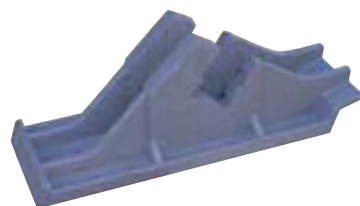
Grelha 150 mm para eixo 1 1/2"
Parrilla 150 mm para eje 1 1/2"



Grelha mod. 2067 - 60 mm
Parrilla mod. 2067 - 60 mm



Grelha item 31
Parrilla item 31



Grelha 100 mm para eixo 1 1/2"
Parrilla 100 mm para eje 1 1/2"



Grelha 120 mm
Parrilla 120 mm



Grelha eixo 2"
Parrilla eje 2"



Grelha mod. 2186 - 30 mm
Parrilla mod. 2186 - 30mm



Grelha 296 x 62 furo 2"
Parrilla 296 x 62 orificio 2"



Elemento final mod. 2068 curvo
Elemento final mod. 2068 curvo



Elemento final mod. 2068 reto cód. Z894
Elemento final mod. 2068 recto cod. Z894



Grelha rotativa 25 mm
Parrilla rotativa 25 mm



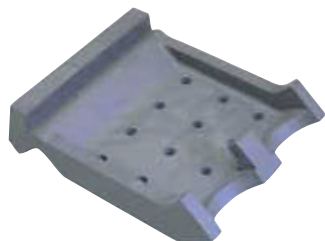
Grelha rotativa 65 mm esquerda e direita
Parrilla rotativa 65 mm izquierda y derecha



Grelha rotativa 51mm
Parrilla rotativa 51mm



PEÇAS PARA CALDEIRA



Grelha lateral resfriada a água
Parrilla lateral enfriada con agua



Sapata grelha rotativa
Zapatta parrilla rotativa



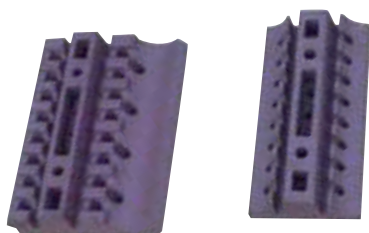
Grelha para fornalha tipo escadinha
Parrilla para horno tipo escalera



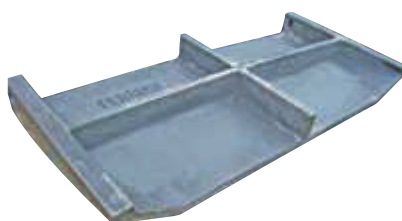
Grelha fixa PIN HOLE sopradora
Parrilla fija PIN HOLE sopradora



Grelhas PIN HOLE
Parrillas PIN HOLE



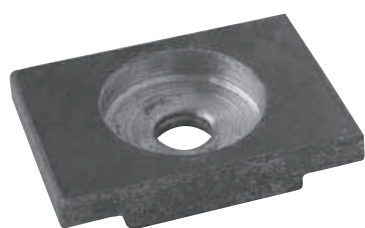
Grelhas PIN HOLE fixa
Parrillas PIN HOLE fija



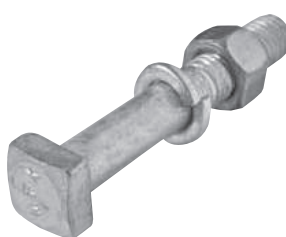
Bandeja do espigador de bagaço sem orelha
Bandeja del espigador de bagazo sin oreja



Visor para porta de caldeira
Visor para puerta de caldera



Emenda do suporte para grelhado rotativo calço
Enmienda de soporte para parrillas rotativas apoyo



Parafuso cabeça para fixação da sapata rotativa para grelha PIN HOLE
Perno cabeza para fijación de la zapata rotativa para parrilla PIN HOLE



Vidro temperado para visor
Vidrio temperado para visor



Suporte da grelha rotativa 3 formatos
Soporte de parrilla rotativa 3 formatos



Eixo para grelhado de caldeira 1 1/2" e 2"
Eje para parrilla de caldera 1 1/2" y 2"



PEÇAS PARA CALDEIRA



Bico spray para adiabático
Pico spray para adiabático



Bico de multijato
Pico de multijet



Bico soprador do grelhado PIN HOLE
Pico soprador de parrilla PIN HOLE



Barra de fechamento superior e fechamento lateral superior
Barra de cierre superior y cierre lateral superior



Bico spray ball Ø 4" Ø 6" conexão 1" e 3/4"
Pico spray ball Ø 4" Ø 6" conexión 1" y 3/4"



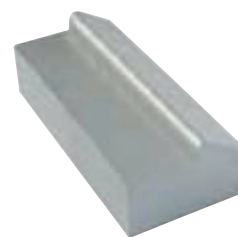
Bico aspersor rosca 1" - 1 1/2" - 2"
Pico aspersor gusano 1" - 1 1/2" - 2"



Bico spray ball flageado
Pico spray ball flange



Sapata do grelhado rotativo
Zapata de parrilla rotativo



Fechamento traseiro
Cierre trasero



Complemento da capa dos coletores
Complemento de capa de los colectores



Abraçadeira maior
Brasadera mayor



Abraçadeira menor
Brasadera menor



Bico soprador Ø 1"
Pico soprador Ø 1"



Bico soprador Ø 3/4"
Pico soprador Ø 3/4"



Bico soprador menor para solda
Pico soprador menor para soldura



PEÇAS PARA CALDEIRA



Bico soprador
Pico soprador



Bico para torre de resfriamento
Pico para torre de enfriamiento



Bico spray
Pico spray



Bico pulverizador aspersor
Pico pulverizador aspersor



Chapéu do bico soprador
Tapa de pico soprador



Suporte da viga de amarração
Soporte de viga amarrar



União inferior e superior para bico soprador
Unión inferior y superior para pico soprador



Grelha rotativa 25 mm elemento superficial
Parrilla rotativa 25 mm elemento superficial



Grelha rotativa 51 mm elemento superficial
Parrilla rotativa 51 mm elemento superficial



Grelha rotativa 65 mm direita e esquerda elemento superficial
Parrilla rotativa 65 mm derecha e izquierda elemento superficial

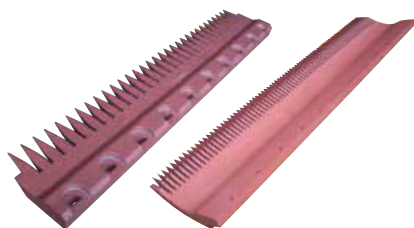




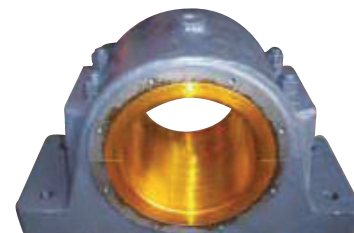
PEÇAS PARA MOENDA



Luva de acoplamento
Bronze de acople



Pentes para moenda 42" x 84" e outras
Pienes para molino 42" x 84" y otros



Conjunto mancal para mesa alimentadora
Conjunto cojinete para mesa alimentadora



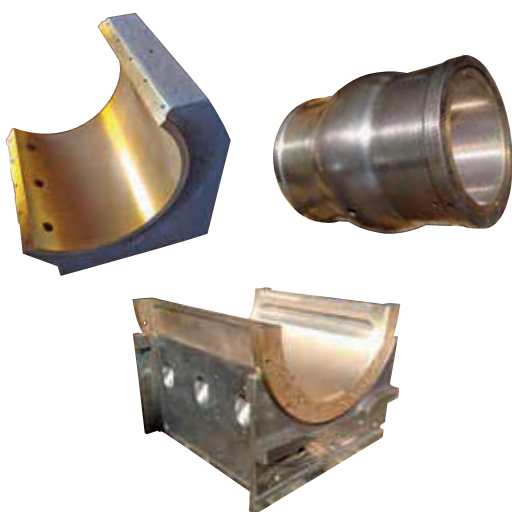
Capa para mancal inferior 37" x 78" e demais moendas
Capa para cojinete inferior 37"x78" y demas molinos



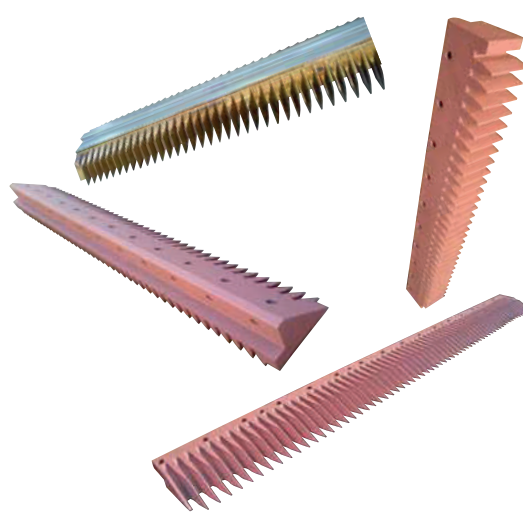
Rodete
Rodete



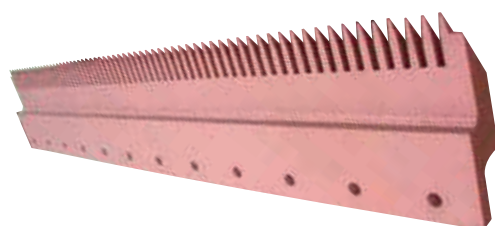
Luva de acoplamento
Bronze de acople



Macal
Cojinete



Inserto superior
Insierto superior



Pente
Peine



Bagaceira
Bagaceira

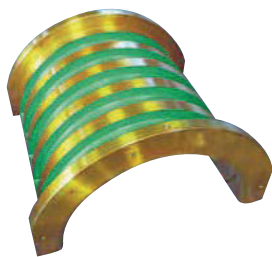




PEÇAS PARA MOENDA

Fabricamos qualquer tipo de casquilho

Fabricamos cualquier tipo de casquillo



Semi casquilho inferior para moenda 21"x26" (Indonésia)

Semi casquillo inferior para molino 21"x26" (Indonésia)



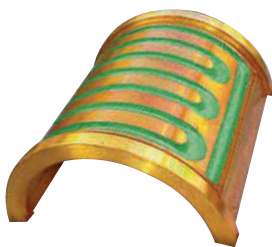
Casquilho superior com refrigeração para 37"x78"

Casquillo superior con refrigeración para molino 37"x78"



Casquilho superior para moenda 37"x78"

Casquillo superior para molino 37"x78"



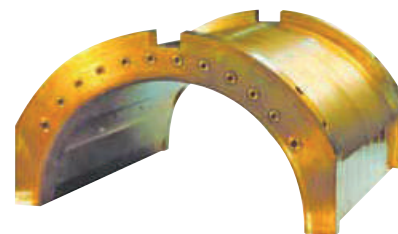
Semi casquilho inferior para moenda 37"x78"

Semi casquillo inferior para molino 37"x78"



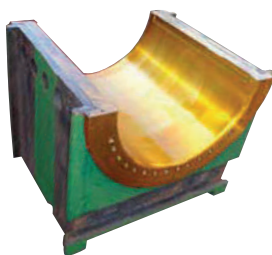
Semi casquilho do acionamento da moenda 26"x48" / 30"x54"

Semi casquillo del accionamiento de molino 26"x48" / 30"x54"



Semi casquilho com refrigeração para moenda 34"x66"

Semi casquillo con refrigeración para molino 34"x66"



Semi casquilho superior para moenda 42"x84"

Semi casquillo superior para molino 42"x84"



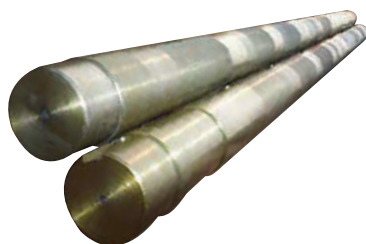
Semi casquilho inferior com refrigeração 34"x66"

Semi casquillo inferior con refrigeración 34"x66"



Semi casquilho superior com refrigeração 34"x66"

Semi casquillo superior con refrigeración 34"x66"



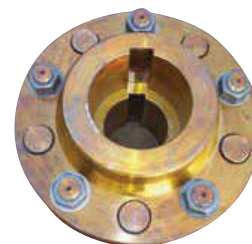
Eixo de tração da esteira de cana

Eje de tracción de transportador de canã



Engrenagem para corrente da esteira de cana

Engranaje para cadena de transportador de canã



Acoplamento

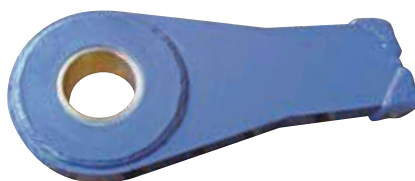
Acople



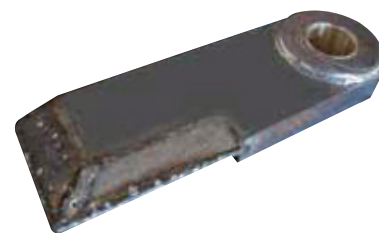
PEÇAS PARA MOENDA



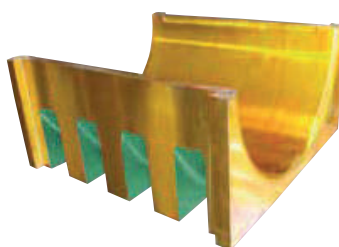
Faca fixa com solda dura
Cuchilla fija con soldadura



Martelo oscilante com solda dura
Martillo oscilante con soldadura



Faca oscilante com solda dura
Cuchilla oscilante con soldadura



Semi mancal inferior para moenda 21"x26" (Filipinas)
Semi cojinete inferior para molino 21"x26" (Filipinas)



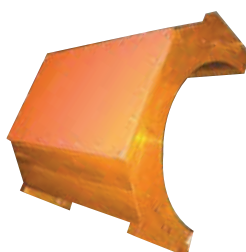
Semi mancal superior para moenda 34"x66"
Semi cojinete superior para molino 34"x66"



Semi mancal superior para moenda 21"x26" (Indonésia)
Semi cojinete superior para molino 21"x26" (Indonésia)



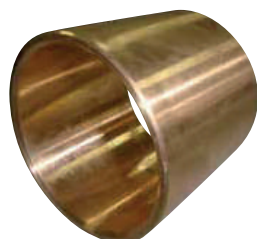
Semi mancal superior 30"x54"
Semi cojinete superior 30"x54"



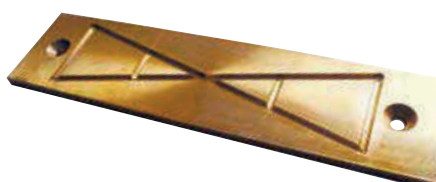
Semi mancal superior para moenda 21"x26" (Indonésia)
Semi cojinete superior para molino 21"x26" (Indonesia)



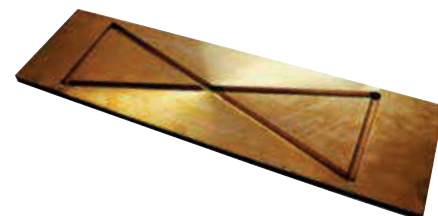
Bucha de rolo de pressão para moenda 37"x78"
Buje de maza superior (presión) para molino 37"x78"



Bucha para martelo e faca
Buje para Martillo y cuchilla



Placa de desgaste frontal (1000 x 2000 mm)
Placa de desgaste frontal (1000x2000 mm)



Placa desgaste frontal
Placa desgaste frontal



PEÇAS PARA MOENDA



Placa desgaste central frontal
Placa desgaste central frontal



Régua de lubrificação para mancal inferior
Regla de lubricación para cojinete inferior



Via Antônio Sarti, km 1,6, s/n - Distrito Industrial
Sertãozinho -SP | CEP: 14175-350
Tel.: +55 (16) 3946-4766

ferrusifundicao.com.br